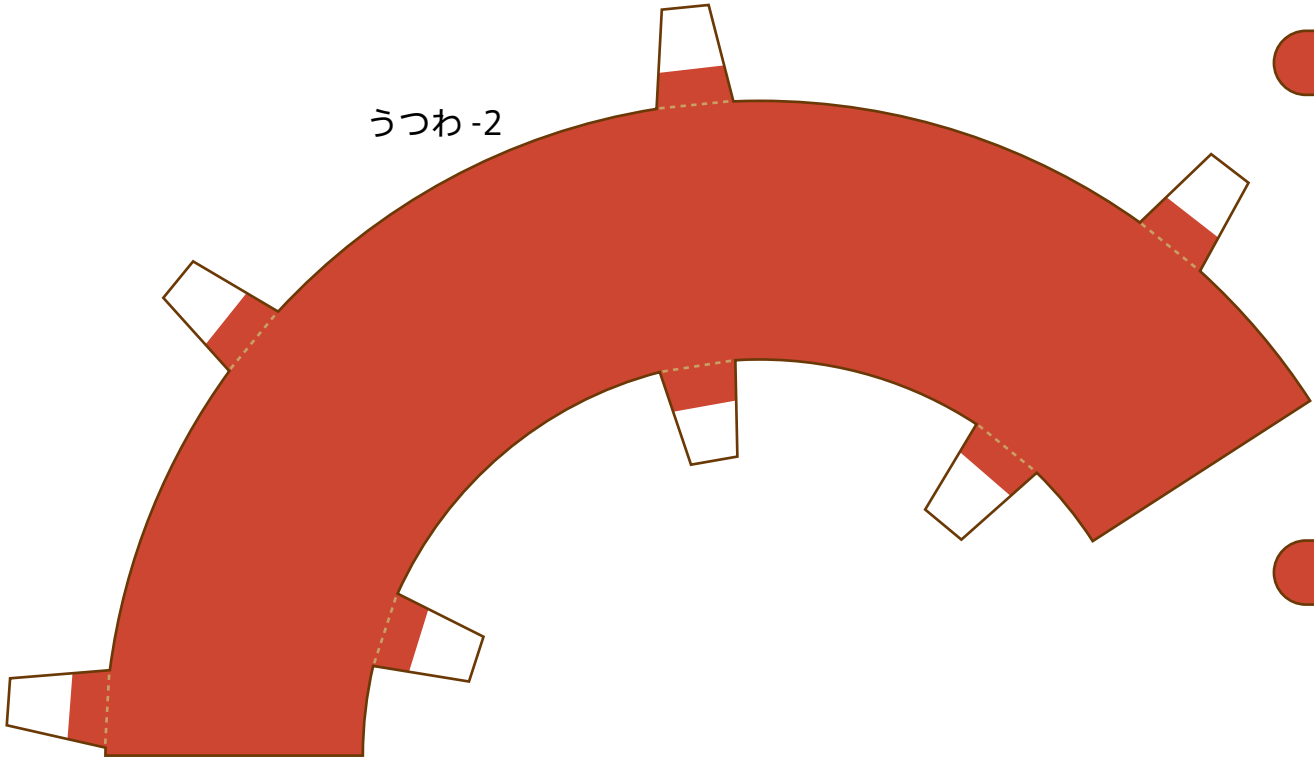


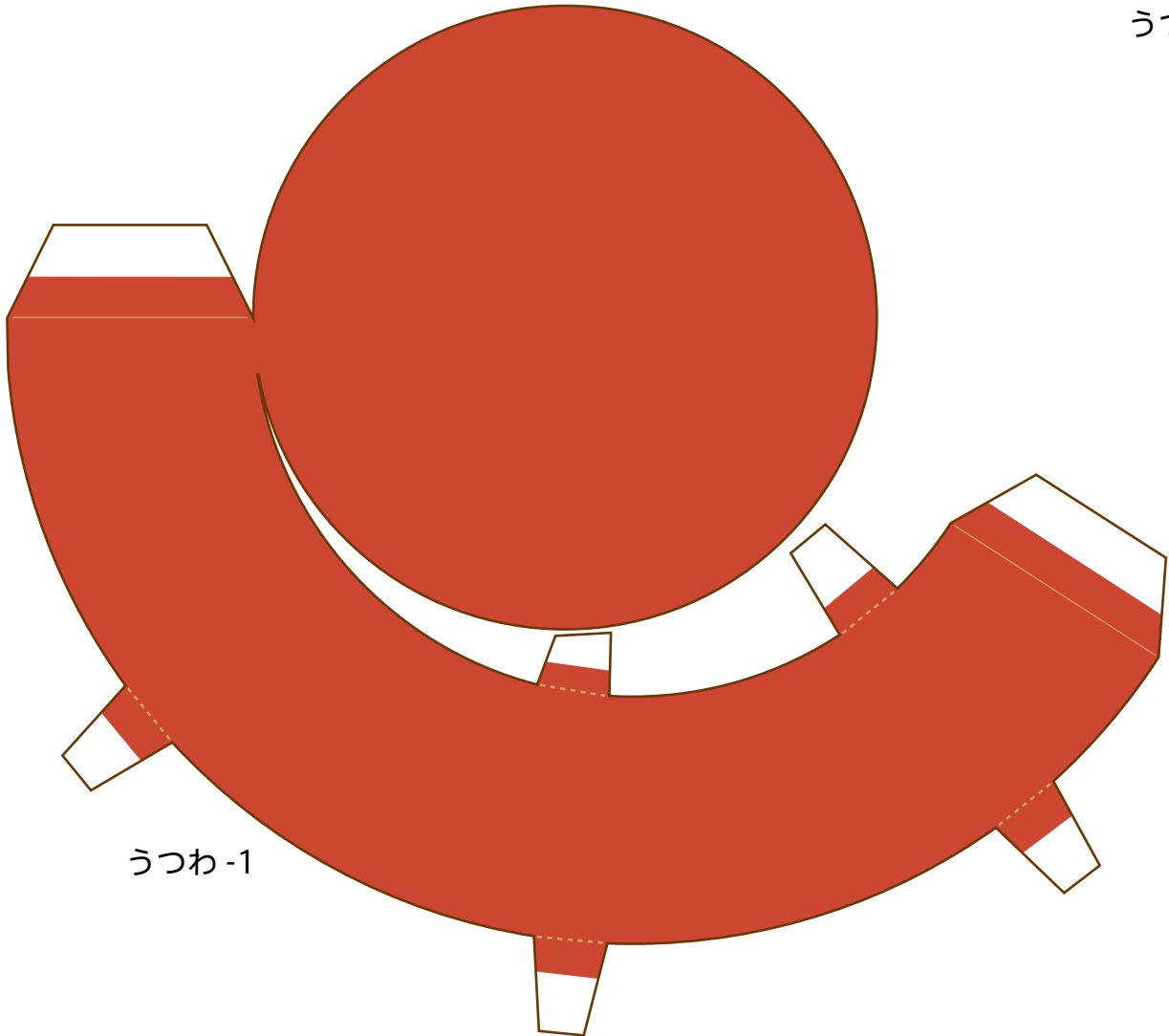


ばんこらめん
万世排骨拉麵

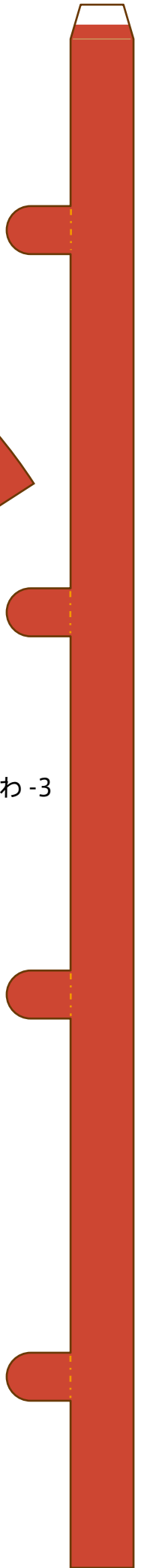
やまお 山折り たにお 谷折り



うつわ-2



うつわ-1

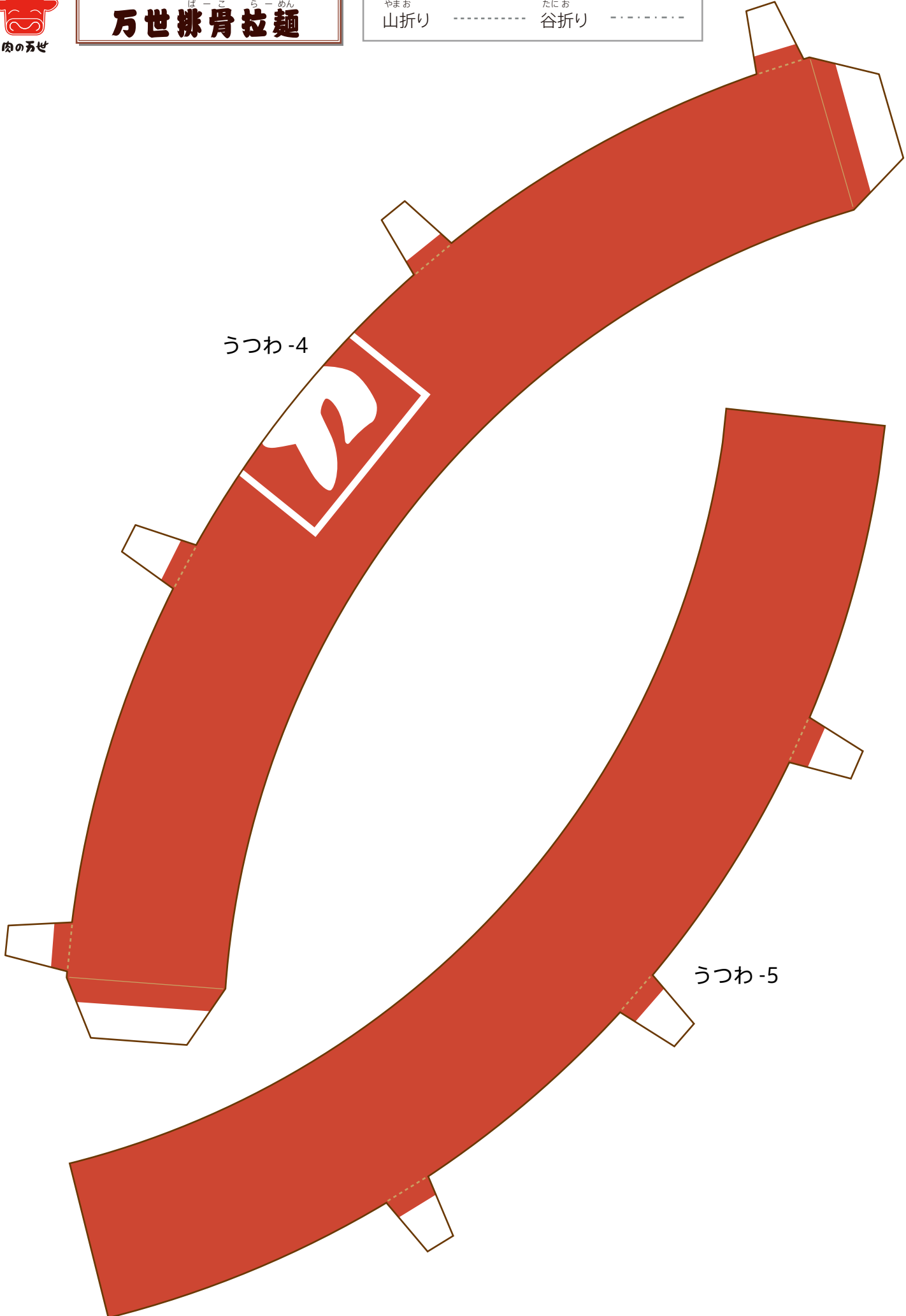


うつわ-3



ばんこらめん
万世排骨拉麵

やまお 山折り たにお 谷折り



うつわ-4

うつわ-5



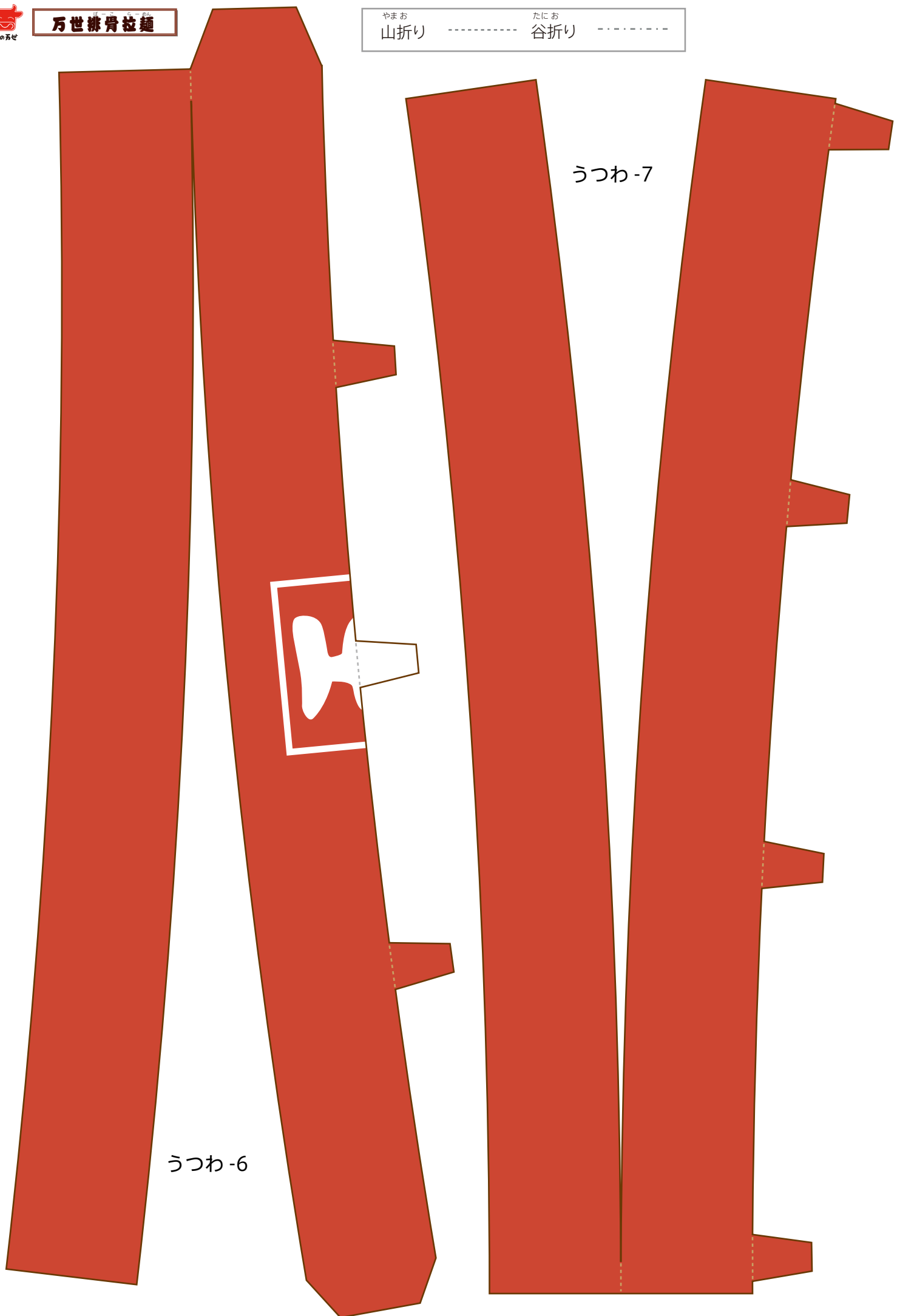
万世排骨拉麵

やまお
山折り

たにお
谷折り

うつわ-7

うつわ-6





ばんせいらーめん
万世排骨拉麵

やまお
山折り

たにお
谷折り

めん
麵



まんせいらーめん まめ ちしき
万世拉麵豆知識

昭和41年、東京有楽町に誕生した万世麵店。

もともとは、毎日出る豚や鶏のガラを使って美味しいスープが取れる“肉屋”ならではの発想でした。さらにその旨味たっぷりのスープに合うたまご麵を自社開発し、カラリと揚げた豚肉を乗せて万世パーコーラーメンが生まれました。



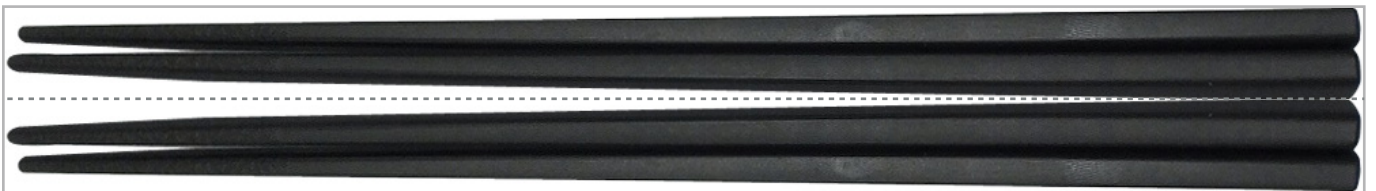
ばんこらめん
万世排骨拉麵

やまお 山折り たにお 谷折り

ばんこ
排骨



はしぶくろ



はし